

# BE GREEN - FEEL GOOD



**Canon**

## Taschenrechner LS-10TEG

- große, 10-stellige LCD-Anzeige
- Schutzklappe nach hinten umschlagbar
- Steuer-, Währungs-, Prozentrechnung
- 3 Speichertasten, automatische Stromabschaltung
- Solar- und Batteriebetrieb
- Maße: 14 x 78 x 122 mm (HxBxT)

Best.-Nr.	PE	Preis
CANLS10TEG	1 Stück	



**JETZT NUR**

€/STÜCK

**Tipp-Ex**

## Korrekturroller Easy Refill ECOLutions®

- perfekt deckend und nachfüllbar
- reißfest und sofort überschreibbar
- Bandlänge / -breite: 10 m / 4,2 mm

Best.-Nr.	PE	Preis
TIP879424	1 Stück	



**JETZT NUR**

€/STÜCK

**edding**  
**EcoLine**

## Marker 25 mit Rundspitze, nachfüllbar

- Kunststoffteile zu mind. 90 % aus recyceltem Material
- klimaneutrales Produkt
- wasserfeste und abriebbeständige, geruchsarme Tinte ohne Toluol/Xylol
- Stichstärke: 1 mm
- Inhalt: 1 Etui à 4 Stifte (schwarz, rot, blau, grün)

Best.-Nr.	PE	Preis
EDD254	1 Etui	



**JETZT NUR**

€/ETUI

**edding**  
**EcoLine**

## Marker 21 / 22, nachfüllbar

- Kunststoffteile zu mind. 90 % aus recyceltem Material
- klimaneutrales Produkt
- nachfüllbar, auswechselbare Schreibspitzen
- permanente, wisch- und wasserfeste, geruchsarme Tinte ohne Toluol/Xylol
- Inhalt: 1 Etui à 4 Stifte (schwarz, rot, blau, grün)

Best.-Nr.	Ausführung	Strichstärke	PE	Preis
EDD214SO <b>Marker 21</b>	Rundspitze	1,5 - 3 mm	1 Etui	
EDD224SO <b>Marker 22</b>	Keilspitze	1,5 - 5 mm	1 Etui	



**JETZT NUR**

€/ETUI

Dieses Angebot ist gültig bis . Alle Preise verstehen sich in EURO zzgl. der gesetzlichen Mehrwertsteuer. Änderungen und Irrtümer bleiben vorbehalten.  
Dieses Angebot richtet sich ausschließlich an gewerbliche Abnehmer. Solange Vorrat reicht. Bilder sind teilweise urheberrechtlich geschützt © Shutterstock, www.shutterstock.com.



**Alibert**

ALLES FÜR SCHULE UND BÜRO

Obertorstr. 15 · 97828 Marktheidenfeld  
Telefon: 09391 / 15 21 · Fax: 09391 / 66 14  
info@bueroalbert.de · www.bueroalbert.de

**red  
office**  
local partner



# BE GREEN - FEEL GOOD



## Papierkorb GRIP KARMA

- aus 100% Recyclingmaterial
- ergonomischer Griffband mit 2 Griffmulden
- Fassungsvermögen: 18 Liter
- Durchmesser: 237 / 312 mm (unten/oben)
- Höhe: 350 mm
- Farbe: öko-grau

Best.-Nr.	PE	Preis
HAN18198GR	1 Stück	



[www.blauer-engel.de/uz30a](http://www.blauer-engel.de/uz30a)



**JETZT NUR**

€/STÜCK



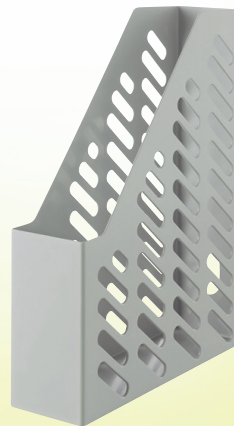
## Stehsampler Klassik Karma, DIN A4 / C4

- aus 80-100% Recyclingmaterial
- mit seitlichem Raster und Griffloch
- Fassungsvermögen: 70 mm
- Höhe vorne: 148 mm
- Maße: 76 x 246 x 315 mm (BxTxH)
- Farbe: öko-grau

Best.-Nr.	PE	Preis
HAN16018GR	1 Stück	



[www.blauer-engel.de/uz30a](http://www.blauer-engel.de/uz30a)



**JETZT NUR**

€/STÜCK



## Briefkorb KLASSIK KARMA, DIN A4 / C4

- aus 100% Recyclingmaterial
- senkrecht oder versetzt stapelbar
- mit breitem Greiffausschnitt
- Maße: 255 x 348 x 65 mm (BxTxH)
- Farbe: öko-grau

Best.-Nr.	PE	Preis
HAN10278GR	1 Stück	



[www.blauer-engel.de/uz30a](http://www.blauer-engel.de/uz30a)



**JETZT NUR**

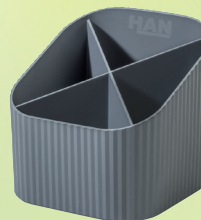
€/STÜCK



## Schreibtischkocher KARMA

- aus 80-100% Recyclingmaterial
- 4 unterschiedlich hohe Fächer
- stabil, unempfindlich, langlebig
- Maße: 111 x 111 x 105 mm (BxTxH)
- Farbe: öko-grau

Best.-Nr.	PE	Preis
HAN1724818	1 Stück	



**JETZT NUR**

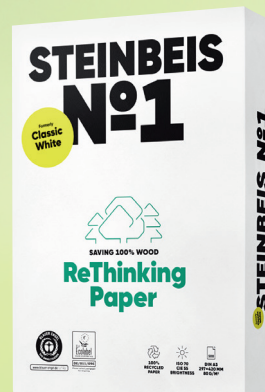
€/STÜCK



## Kopierpapier Steinbeis No. 1 Recycling

- aus 100 % Recyclingpapier
- Format: DIN A4
- Grammatur: 80 g/qm
- Weißegrad: 55 CIE
- Inhalt: 1 Pack à 500 Blatt

Best.-Nr.	PE	Preis
IGP8024A80S	1 Pack	



**JETZT NUR**

€/PACK

\*Alle Preise verstehen sich in EURO zzgl. der gesetzlichen Mehrwertsteuer. Änderungen und Irrtümer bleiben vorbehalten.

Dieses Angebot richtet sich ausschließlich an gewerbliche Abnehmer. Solange Vorrat reicht. Bilder sind teilweise urheberrechtlich geschützt © Shutterstock, www.shutterstock.com.